

INCLUSÃO DA DIVERSIDADE



09:00 – 09:01

Objetivo

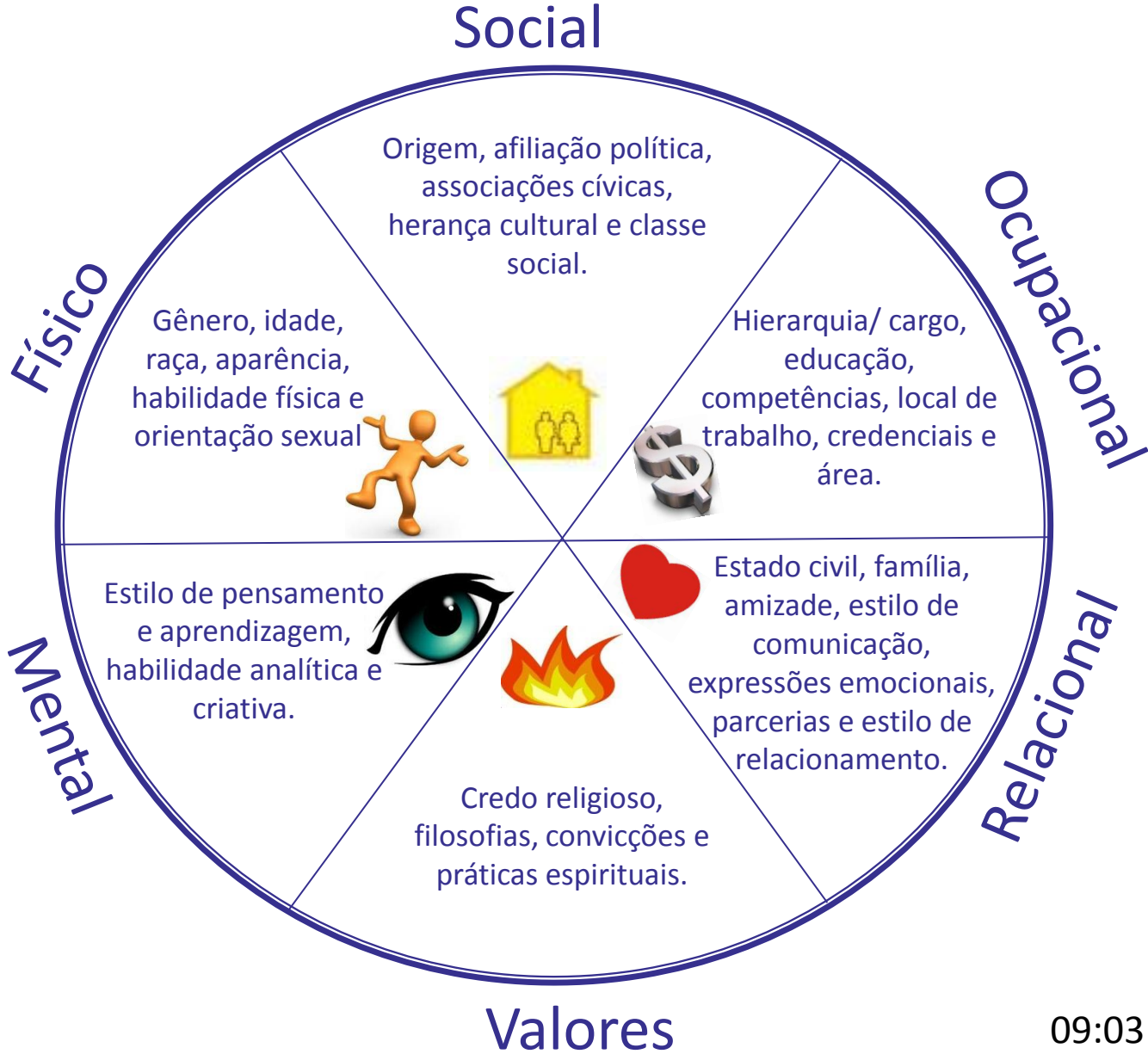
- Partindo do entendimento amplo do conceito de Diversidade e de Inclusão, identificar as ações que permitam o engajamento de **todos os funcionários**.



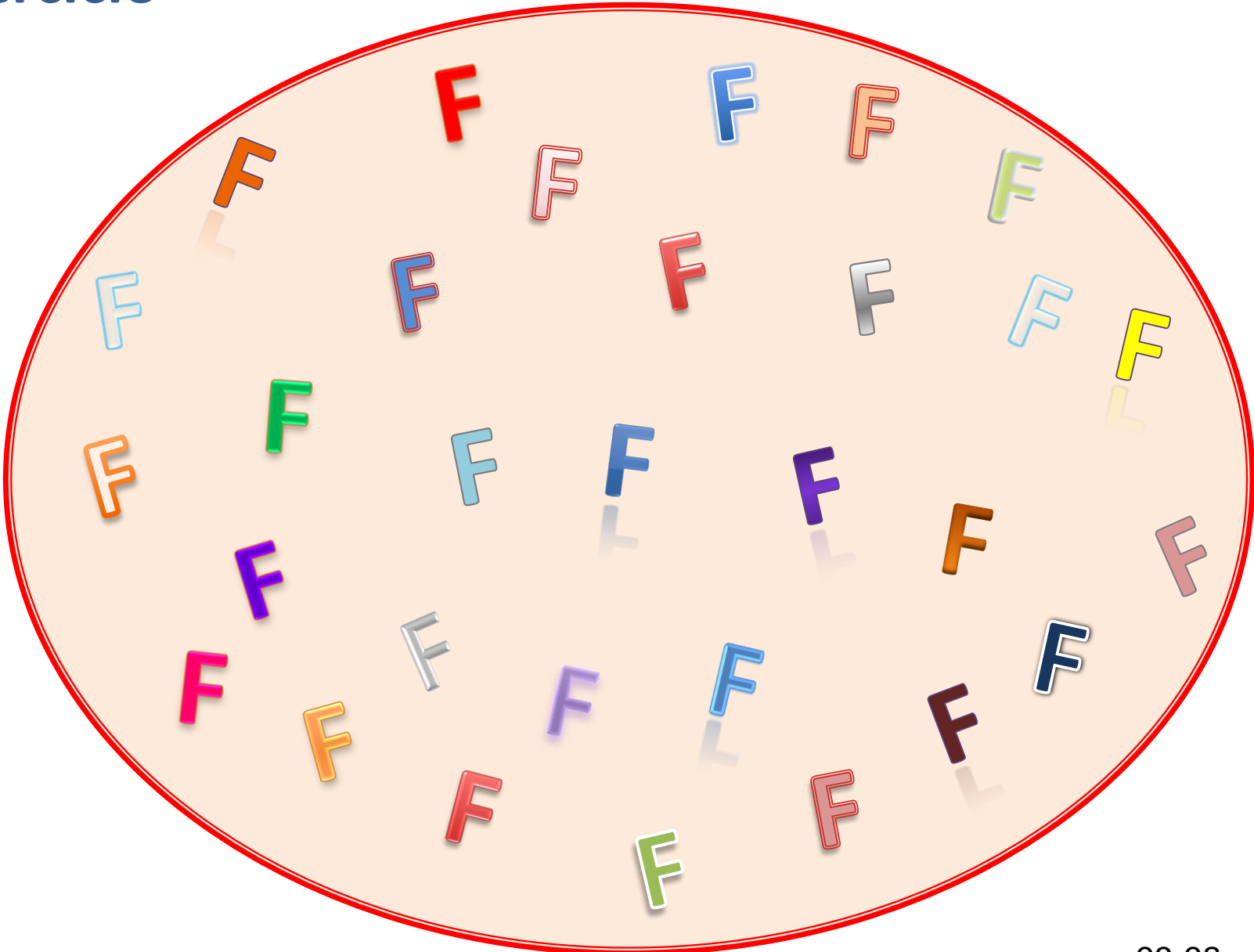
DIVERSIDADE – o conjunto de similaridades e diferenças que trazemos conosco todo o tempo baseado em características com as quais nascemos, experiências que temos tido e escolhas que temos feito. Este processo define as pessoas como únicas e constrói a multiplicidade da sociedade e das empresas.

FATO

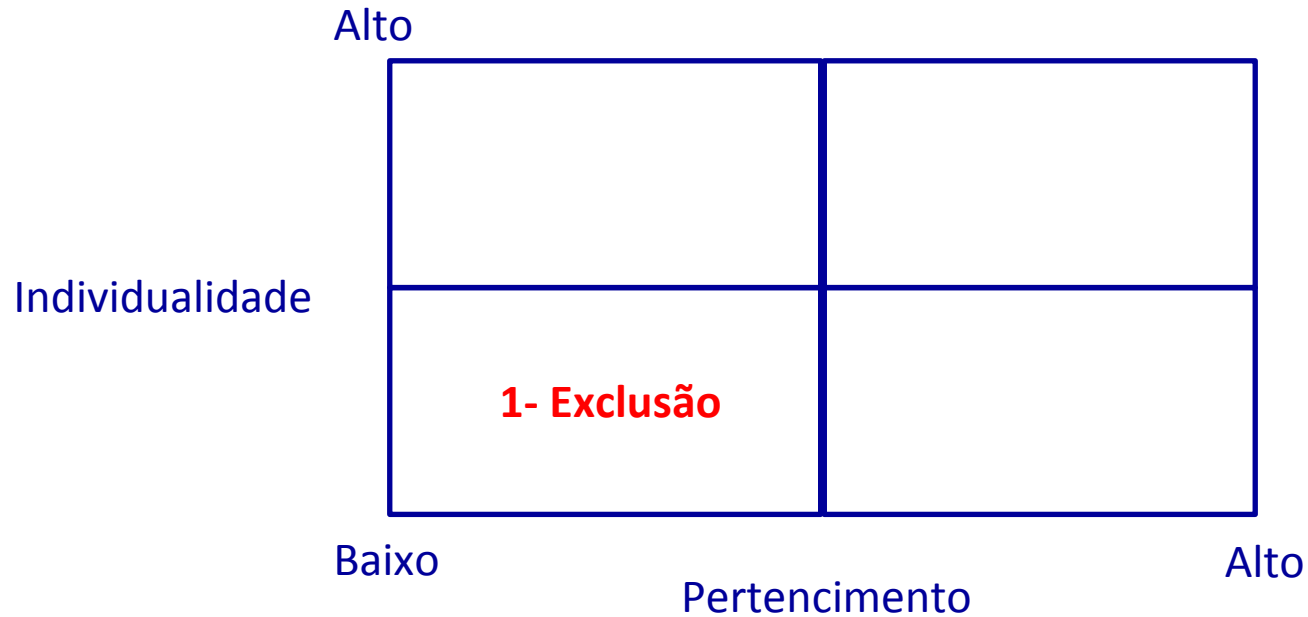
A Roda da Diversidade



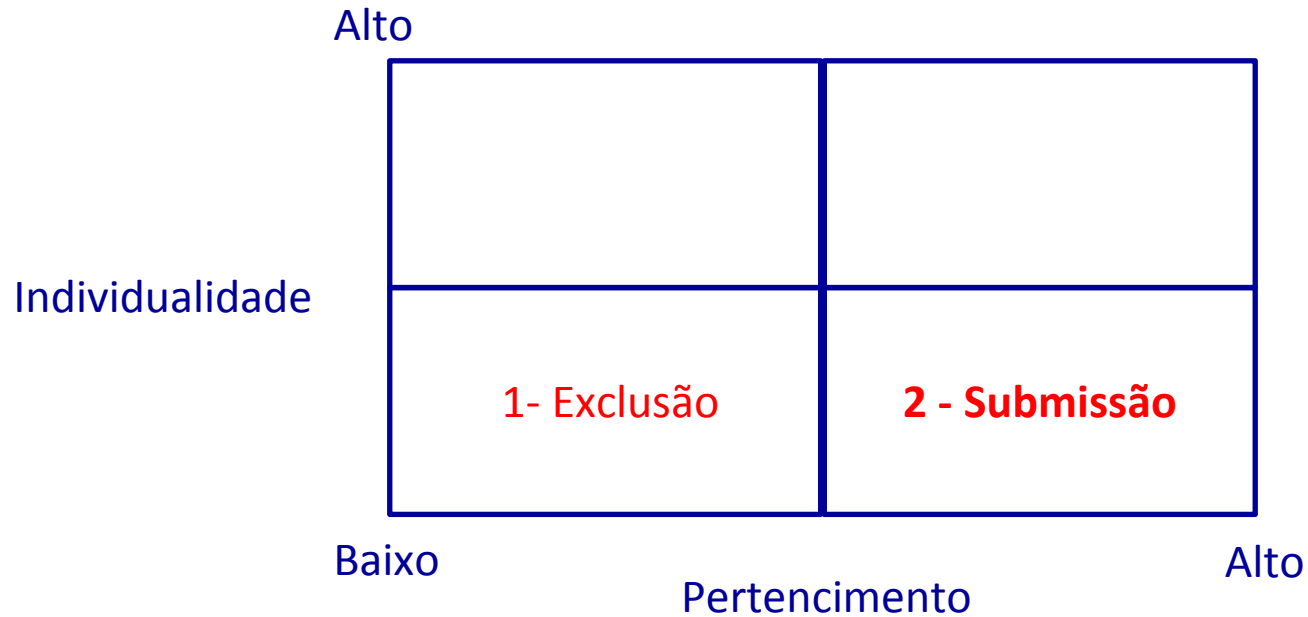
Exercício



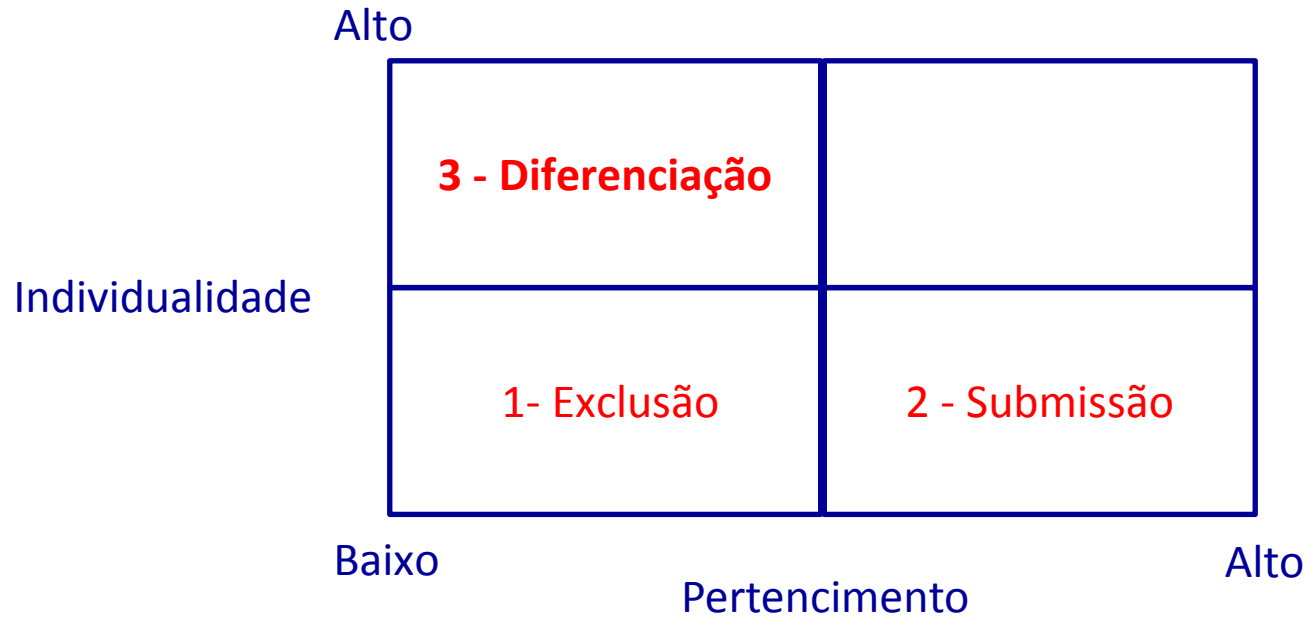
Panorama da Inclusão



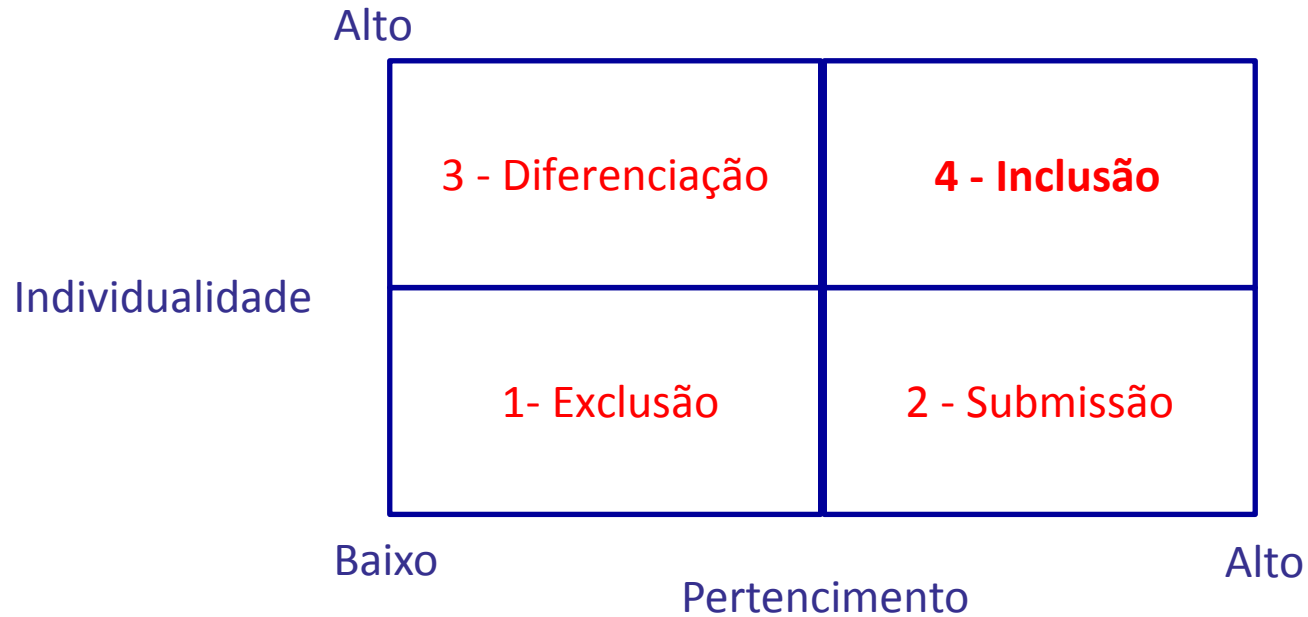
Panorama da Inclusão



Panorama da Inclusão



Panorama da Inclusão



DIVERSIDADE – o conjunto de similaridades e diferenças que trazemos conosco todo o tempo baseado em características com as quais nascemos, experiências que temos tido e escolhas que temos feito. Este processo define as pessoas como únicas e constrói a multiplicidade da sociedade e das empresas.

FATO

INCLUSÃO – o grau em que as pessoas percebem que são membros estimados da equipe de trabalho, experienciando um tratamento que os permita satisfazer suas necessidades de individualidade e de pertencimento.

AÇÃO

Preconceito

1. Conceito ou opinião formados antecipadamente, sem maior ponderação ou conhecimento dos fatos; ideia preconcebida.
2. Julgamento formado sem se levar em conta o fato que os conteste.

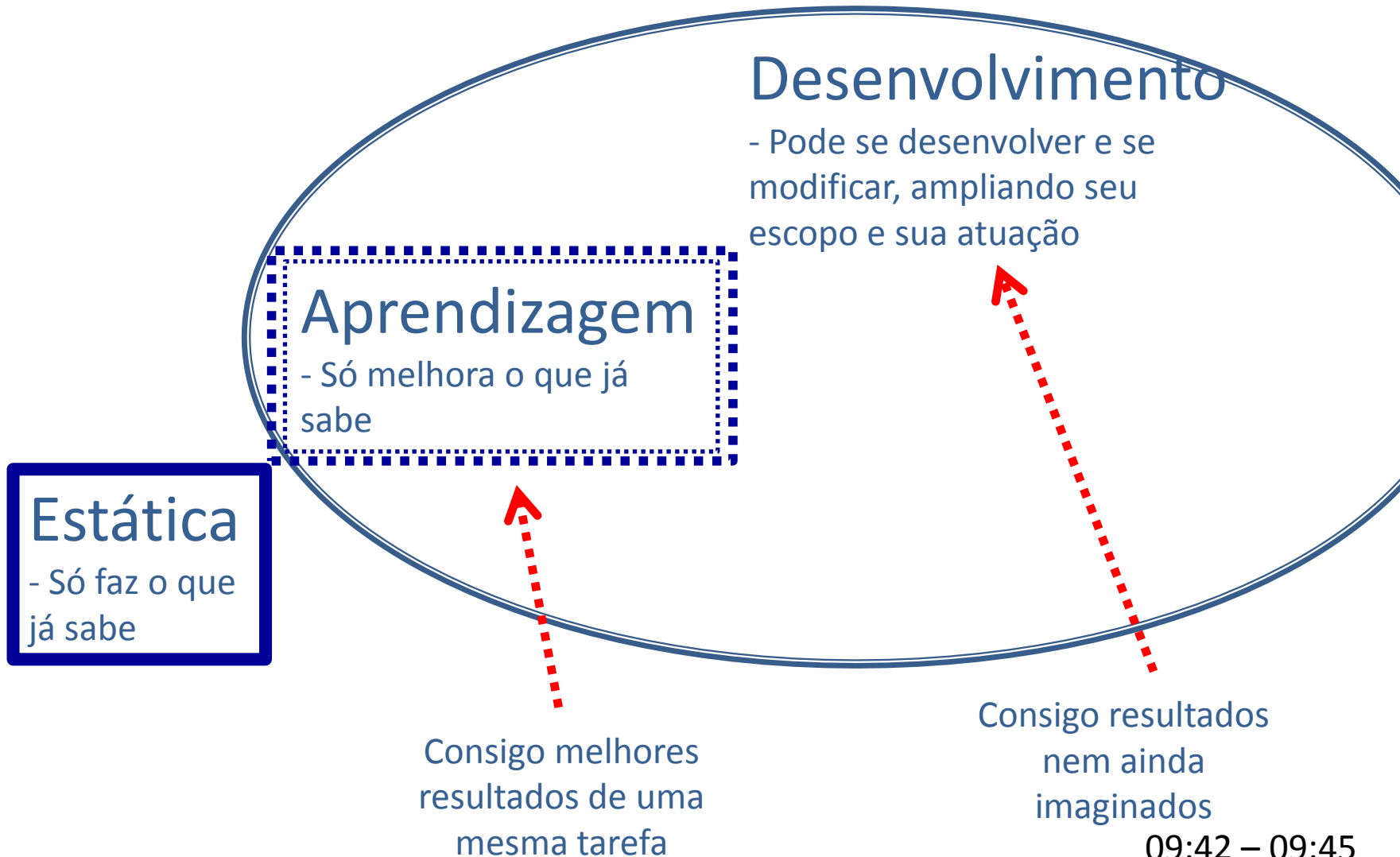


Reflexão

Como o Preconceito, que gera Estereótipos, define nossa escolha de atitudes com as pessoas?

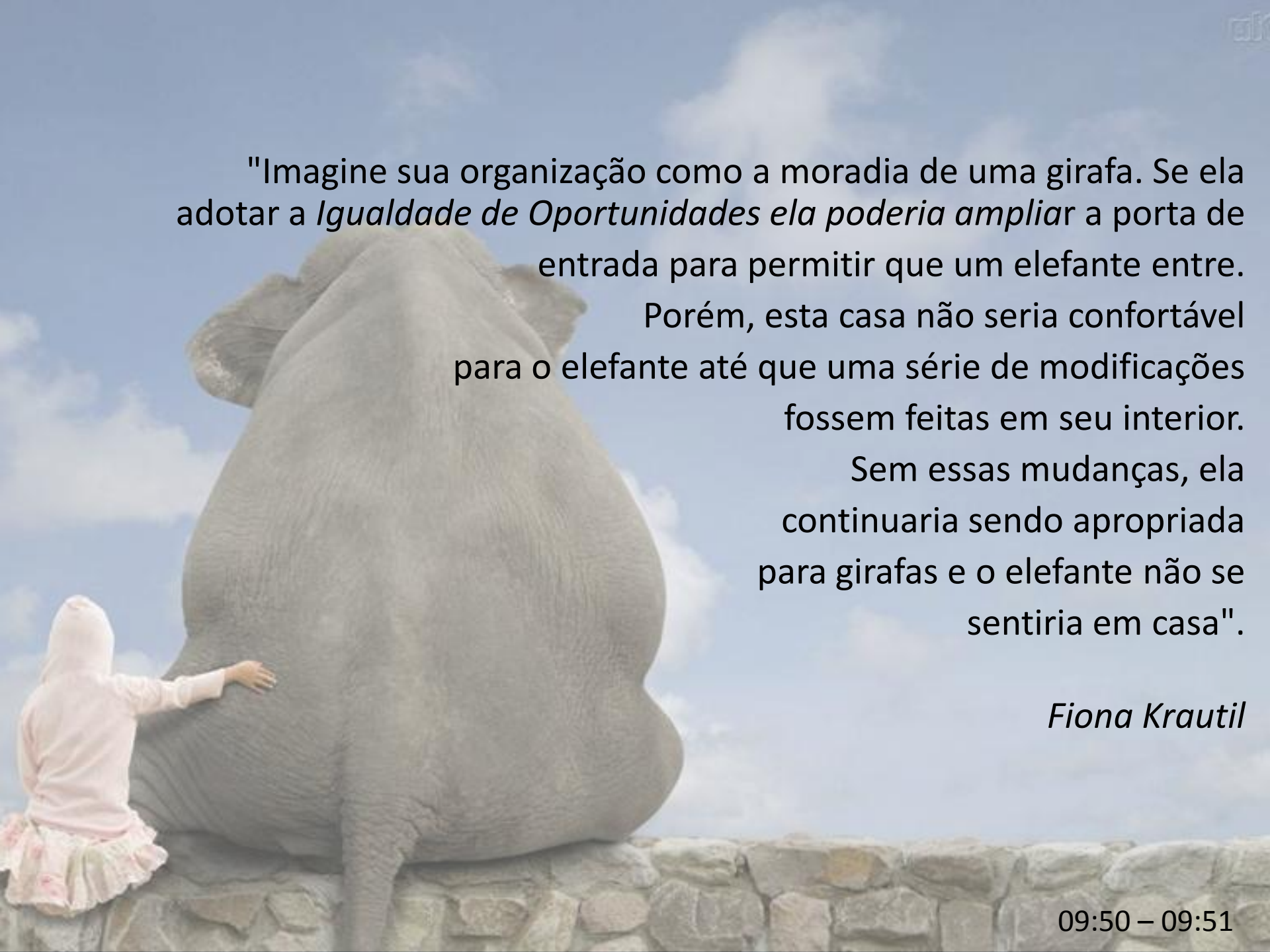


Diferentes Abordagens



Diferentes Abordagens



A young girl in a pink dress is touching a large, grey elephant sculpture. The sculpture is positioned on a stone wall, and the background is a blue sky with white clouds. The girl is on the left side of the frame, and the elephant is on the right side. The text is overlaid on the right side of the image.

"Imagine sua organização como a moradia de uma girafa. Se ela adotar a *Igualdade de Oportunidades* ela poderia ampliar a porta de entrada para permitir que um elefante entre.

Porém, esta casa não seria confortável para o elefante até que uma série de modificações fossem feitas em seu interior.

Sem essas mudanças, ela continuaria sendo apropriada para girafas e o elefante não se sentiria em casa".

Fiona Krautil

Uma Ação Inclusiva



Mensagens dos PCDs

Sempre ouvi: "Você não vai conseguir"

A aparência conta. Num momento de escolha, o gestor escolhe aquele que aparenta a menor deficiência

Há preconceito sobre até onde podemos chegar, limitação de capacidade

Tentei trabalhar sem fazer parte da quota e não consegui

Há oportunidades e há barreiras

A Gestora da área nem me entrevistou, pois achava que eu não conseguiria

Eu mesmo não acreditava muito em mim

Diferenciar não é desfavorecer

Os PCDs é que estão se adaptando à sociedade. Acho que eles têm mais capacidade de se adaptar à sociedade do que a sociedade de se adaptar aos PCDs

As famílias antes escondiam os deficientes, eu vivi isso

A empresa dá oportunidade. Tive chefias que sempre me incentivaram. Não vejo muito preconceito

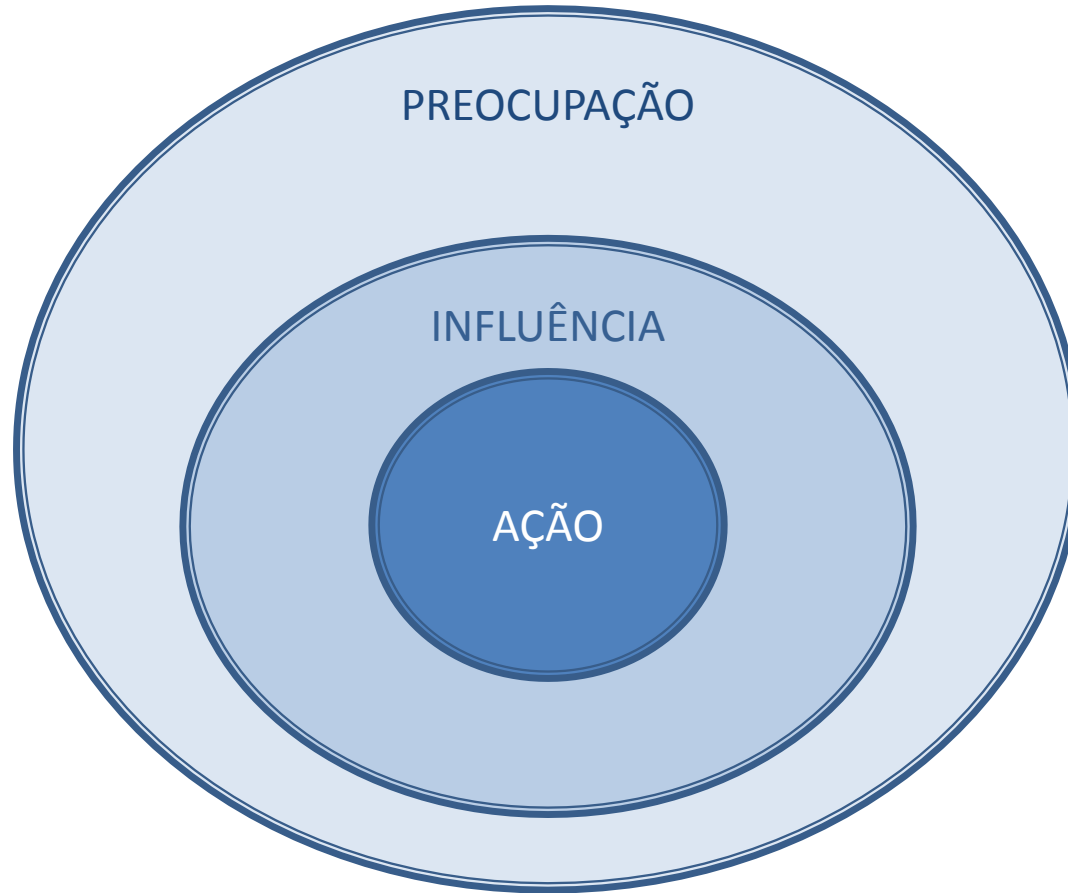
A empresa está mais evoluída em relação à acessibilidade, carreira e estas coisas.

Eu não me aceitava, eu me escondia

Não falta emprego. As empresas não estão instruídas para criar um plano de carreira. Entrou numa posição e não sai mais.

Os rotulados como PCDs têm que estar sempre animados, motivados

O que fazer?



O que fazer?

- Pense em uma ação para início imediato...
- Pense em uma forma de influenciar a empresa para o assunto...
- Qual continua sendo sua preocupação?

REFLEXÃO FINAL

Será, contudo, que todo este esforço de transformação e de inclusão dos diferentes vale mesmo a pena?

Imagine sua empresa com um número significativo de funcionários, de todas as áreas e *expertises*, com alto desempenho e grande comprometimento...

Não é utopia...é a sua solução!